



PEQ

20¹⁹/₂₃

Plano Estratégico Quinquenal



FUNDAÇÃO



_ Sumário

_Apresentação.....	4
_Análise Estratégica	7
_Formulação Estratégica.....	10
Propósito	10
Valores e Princípios.....	11
Visão	12
Mapa Estratégico	13
_Perspectivas Estratégicas	14
Sociedade	14
Valor Compartilhado.....	14
Processos.....	14
Pessoas e Competências.....	14
_Estratégias de Atuação.....	16
Meio Ambiente.....	16
Educação	16
Objetivos do Desenvolvimento Sustentável (ODS)	17
Tecnologia Social.....	17
_Considerações Finais	18

_Apresentação

O ano de 2019 foi o primeiro ano do ciclo quinquenal para o planejamento estratégico da Fundação Banco do Brasil. Durante esse período, a Fundação BB iniciou nova caminhada para o futuro, observando o propósito de valorizar vidas para transformar realidades, em consonância com a essência na busca por soluções efetivas para o desenvolvimento

sustentável das comunidades brasileiras. Por meio de processo decisório colegiado, colocamos em prática algumas contribuições de stakeholders, incluindo funcionários, parceiros, participantes dos programas e projetos, conselheiros e o instituidor, Banco do Brasil, cujas percepções e anseios foram coletados na elaboração deste

Plano Estratégico do ciclo quinquenal, 2019 a 2023. Este documento é uma referência de uma visão pragmática de onde queremos chegar no ano de 2023. Ele reúne aspectos que influenciam as decisões estratégicas que direcionarão nossas ações e servirão de sustentação para todo o nosso trabalho.

Os desafios são imensos. E usamos o comprometimento do corpo funcional, o engajamento dos conselheiros, o apoio de parceiros, o reconhecimento do instituidor e o envolvimento dos participantes como força motriz para valorizar vidas e transformar realidades.



O ano de 2019 foi o primeiro ano do ciclo quinquenal para o planejamento estratégico da Fundação Banco do Brasil.



_Análise Estratégica

A análise estratégica foi efetuada de acordo com a Metodologia SWOT (Forças, Fraquezas, Oportunidades e Ameaças) e a aplicação da estrutura PESTEL, utilizada para analisar as forças de mudança com foco no Terceiro Setor em seis grandes áreas: Político, Econômico, Social, Tecnológico, Ecológico e Legal.

A análise SWOT é uma ferramenta que busca analisar o ambiente externo, com o levantamento das principais oportunidades e ameaças existentes, e o ambiente interno, com as forças e fraquezas da organização. Já a estrutura PESTEL é utilizada para analisar e monitorar os fatores macroambientais que podem ter impacto no ambiente de atuação da Fundação BB.

Tanto a SWOT quanto a PESTEL têm como objetivo identificar elementos-chave que devem ser priorizados pela organização dado seu impacto. Para isso, a análise foi realizada em quatro cenários relevantes para a atuação da Fundação Banco do Brasil.

Ao final da análise estratégica, chegou-se a uma proposição de equilíbrio entre os cenários relevantes, sendo identificadas características de forças, fraquezas, oportunidades e ameaças nas grandes áreas analisadas que embasarão a formulação estratégica.



_Formulação Estratégica

A estratégia central da Fundação Banco do Brasil é baseada na declaração de um propósito que procura responder à seguinte indagação: “Por que eu existo?”.

Diferentemente de uma missão, o propósito estabelece-se de maneira atemporal. Sua indagação tem uma camada mais profunda de reflexão e transcende a atividade organizacional, sendo orientada de maneira aspiracional. Propósitos bem pensados e redigidos desafiam os limites, são energizantes e inspiram todos os *stakeholders*.

Contudo, o propósito por si só não se sustenta. Ele traz consigo alguns outros atributos que são considerados elementos-chave para a formulação estratégica da instituição: Valores e Princípios, Visão e Mapa Estratégico.

Propósito



Valores e Princípios

Os Valores organizacionais são crenças e atitudes que dão uma personalidade à instituição, definindo uma identidade profunda para a atuação das pessoas e da organização como um todo.

Já os Princípios são os balizadores para o processo decisório e para o comportamento da organização no endereçamento de seu propósito.

A consolidação de Valores e Princípios de maneira unificada buscou direcionar a FBB para um comportamento único presente em tudo que ela faz.

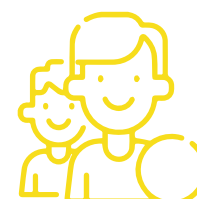
Abaixo, os Valores e Princípios que serão o “jeito de fazer” da Fundação Banco do Brasil, no período 2019-2023:



Ética e integridade como alicerce



Sensibilidade social com respeito à diversidade



Empoderamento socioeconômico para a sustentabilidade



Eficiência e inovação que geram inclusão



Efetividade na transformação socioambiental

Visão

A Visão é uma descrição de um objetivo de longo prazo capaz de evidenciar algo visível, vivo e real, que está alinhado com o propósito e demonstra pragmatismo e clareza para mobilizar todos os envolvidos em atingir esse objetivo.

A Visão precisa estabelecer um horizonte de maneira audaciosa, desafiadora e focada em objetivos traduzíveis em metas quantitativas ou qualitativas.

Precisa ser voltada à transposição de grandes obstáculos, buscando atingir e superar modelos de referência e olhando para a transformação interna que se precisa alcançar.

Por isso, para o quinquênio 2019-2023, a Fundação Banco do Brasil declara a seguinte Visão:



Ser reconhecida pela sociedade como fomentadora e multiplicadora de soluções para transformação socioambiental no Brasil.



Para a FBB, ser reconhecida significa ser lembrada, ter notoriedade pelo que faz e por quem é por todos os stakeholders. Para isso, quer ampliar a visibilidade e ser reconhecida por todos os atores que se relacionam direta, indiretamente ou que ainda não tiveram conhecimento sobre suas ações.

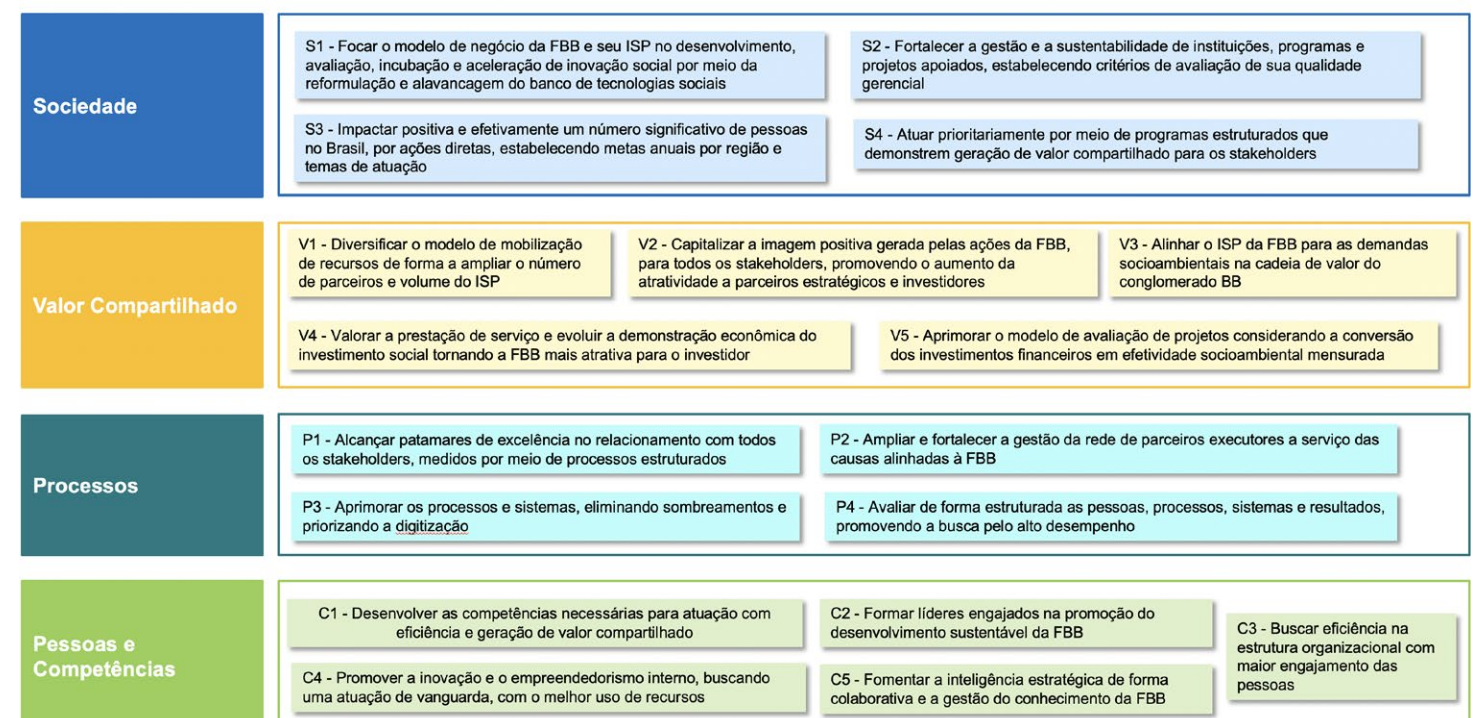
A Fundação BB incentiva e promove a conexão entre investidores e as necessidades sociais, orquestra um processo para que as soluções de sucesso sejam escaladas com qualidade e velocidade para os locais de vulnerabilidade.

Mapa Estratégico

Mapa Estratégico é uma representação gráfica da estratégia, que evidencia os desafios que a organização terá que superar para realizar o seu propósito e sua visão.

O mapa da Fundação BB é estruturado por meio de objetivos estratégicos distribuídos em quatro perspectivas estratégicas: Sociedade; Valor Compartilhado; Processos; e Pessoas e Competências.

Mapa Estratégico da FBB | Ciclo 2019 - 2023



_Perspectivas Estratégicas

As Perspectivas Estratégicas são compostas por objetivos estratégicos, os grandes alvos que a organização pretende atingir, e que são críticos para o seu sucesso. Para atingi-los, definem-se as atividades necessárias, denominadas iniciativas ou ações estratégicas.

Elas são elementos fundamentais para nortear o processo de execução daquilo que a organização quer alcançar.

Para o ciclo 2019-2023, a Fundação Banco do Brasil definiu quatro Perspectivas Estratégicas, abaixo apresentadas com seus respectivos objetivos estratégicos:

Sociedade

Esta perspectiva inclui os aspectos de interação e atuação da FBB com os diferentes atores da sociedade, sobretudo os parceiros executores e participantes dos programas e projetos. Busca promover um atendimento mais efetivo para as demandas da sociedade com as quais a FBB se coloca a atuar.

Valor Compartilhado

Esta perspectiva inclui os aspectos de mobilização de recursos e atratividade da Fundação BB para um equilíbrio sustentável e geração de valor compartilhado no modelo operacional da organização. Busca promover e melhorar a percepção de valor dos stakeholders sobre o modelo operacional da FBB.

Processos

Esta perspectiva inclui os processos e procedimentos da estrutura interna da Fundação BB que apoiam sua atuação em meio a seu modelo operacional. Busca maior eficiência e eficácia no desempenho de suas atividades.

Pessoas e Competências

Esta perspectiva inclui os recursos humanos e capacidades que a Fundação BB dispõe, controla e desenvolve dentro de sua estrutura organizacional. Busca promover maior eficiência e eficácia no uso e desenvolvimento das capacidades e competências de seus recursos humanos.



_Estratégias de Atuação

Instituído o cenário onde nos encontramos, as perspectivas estratégicas e as definições institucionais básicas, determinam-se as estratégias que serão adotadas para que os objetivos sejam alcançados.

Neste sentido, definiu-se que a Fundação Banco do Brasil valer-se-á da reaplicação de tecnologias sociais como propulsora da inclusão socioprodutiva em dois grandes eixos: Meio Ambiente e Educação. Também serão incentivadas articulações e parcerias estratégicas para alavancar e dar escala ao impacto do Investimento Social Privado. Ademais, todas as ações são estritamente relacionadas aos Objetivos do Desenvolvimento Sustentável (ODS), com foco nas metas da Agenda 2030 definidas pela Organização das Nações Unidas.

A Fundação Banco do Brasil elenca e prioriza sua atuação em prol dos segmentos populacionais que compõem a base da pirâmide social, sejam os excluídos socialmente ou em risco de exclusão, eleitos preferenciais em políticas públicas, entre outros vulneráveis no contexto social.

Meio Ambiente

Atuamos na preservação do meio ambiente e na resiliência das pessoas às mudanças climáticas com ações voltadas ao protagonismo social.

Cuidamos de pessoas que cuidam do planeta. Nossa atuação infere a capacitação e a preparação de participantes conscientes e capazes de exercitarem a cidadania plena, observando as causas e consequências de nossas ações para mantermos o mundo um lugar habitável e harmonioso.

Educação

Atuamos de forma contemporânea, integrada e participativa com ações de educação voltadas para a cidadania, a saúde, o meio ambiente e um futuro sustentável.

Na utilização do termo contemporânea, visamos atuar com as metodologias e ferramentas mais modernas e inovadoras que existem à disposição de educadores e educandos. Quando afirmamos as formas integradas e participativas, queremos permitir que o fluxo de conhecimento seja pluridirecional, reforçando que é importante haver um conhecimento acadêmico sem deixar de lado a importância dos saberes locais e culturais de nossa sociedade.

Nessa relação de conhecimento, o resultado esperado são cidadãos plenos e conscientes de suas responsabilidades não somente onde vivem, mas na consequência de suas ações como um todo na busca por um mundo harmonioso com foco no Meio Ambiente.

Objetivos do Desenvolvimento Sustentável (ODS)

A Fundação BB identifica-se com os Objetivos de Desenvolvimento Sustentável (ODS), propostos pela Organização das Nações Unidas para mobilizar governos, empresas e instituições na busca de soluções para o desenvolvimento sustentável e o enfrentamento dos desafios globais.

Nossos programas e projetos socioambientais são vinculados direta ou indiretamente a um ou mais ODS. Neste sentido, priorizamos nove dos 17 objetivos estabelecidos: 1 – Erradicação da pobreza; 2 – Fome zero e agricultura sustentável; 4 – Educação de qualidade; 5 – Igualdade de gênero; 6 – Água potável e saneamento; 8 – Trabalho decente e crescimento econômico; 10 – Redução das desigualdades; 12 – Consumo e produção responsáveis; e 15 – Vida terrestre.

Tecnologia Social

Os programas e projetos da Fundação BB são, em sua maioria, centrados na reaplicação em escala de tecnologias sociais. Elas são produtos, técnicas ou metodologias replicáveis, desenvolvidas na interação com a comunidade e que representam efetivas soluções de transformação social.

É uma proposta inovadora de desenvolvimento, considerando uma abordagem construtivista na participação coletiva do processo de organização, desenvolvimento e implementação. As tecnologias sociais promovem soluções para demandas relacionadas à alimentação, educação, energia, habitação, renda, recursos hídricos, saúde, meio ambiente, dentre outras.



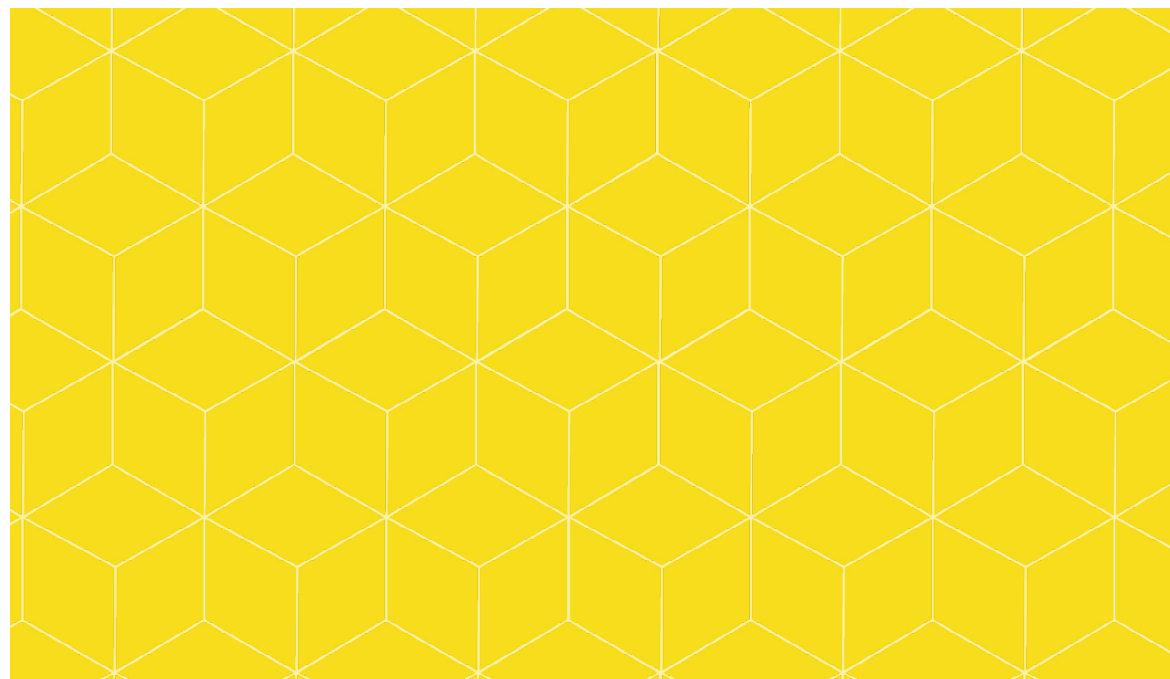
_Considerações Finais

O Plano Estratégico Quinquenal 2019-2023, além de ser o precursor nos ciclos estratégicos de cinco anos, tem como principal inovação a apresentação do propósito da Fundação Banco do Brasil.

A elaboração deste Plano Estratégico pressupõe solidificar os caminhos que devem ser percorridos para alcançar os objetivos traçados para o fim do ciclo quinquenal 2019-2023. A publicação e divulgação deste documento são um compromisso com a sociedade e uma demonstração de respeito e transparência por todos aqueles que, de uma forma ou de outra, serão impactados e influenciados por suas ações.

Olhamos para o futuro com esperança, sabendo que somos uma força motriz capaz de valorizar vidas para transformar realidades, sem esquecer a nossa essência que foi construída ao longo de 33 anos de atuação voltada para o desenvolvimento do País.

Será responsabilidade de cada um dos diversos stakeholders envolvidos zelar pela implementação deste Plano Estratégico. Mas o comprometimento do corpo funcional, o engajamento dos conselheiros, o apoio de parceiros, a valorização do instituidor e o envolvimento dos participantes são imprescindíveis para alcançar os objetivos propostos.





AABB
Comunidade

B Com
EM

-  fundacaobb
-  @fundacaobb
-  @fundacaobb
-  company/fundacaobb
-  fundacaobb